



54°29'34.5"N
18°32'38.1"E

Miasto i natura



BLIŻEJ NATURY

Apartamenty Livigo sąsiadują z rezerwatem przyrody Kępa Redłowska. To unikalny i sławny z obrazów marynistycznych fragment stromego brzegu morskiego, u podnóża którego biegnie trasa spacerowa. Łączy ona Gdynię z Sopotem.





Skwer Kościuszki
- Dar Pomorza



Skwer Kościuszki

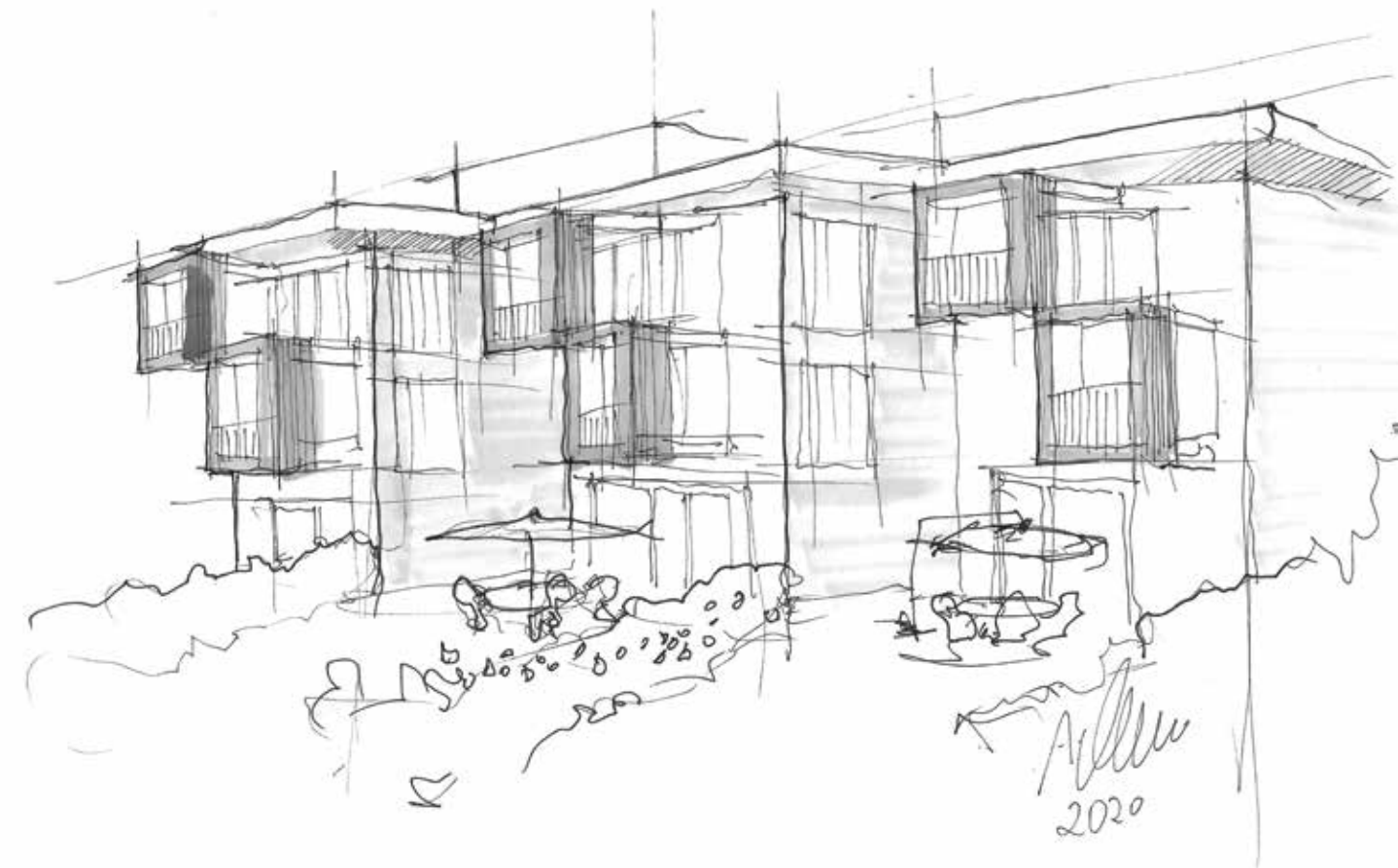


Molo w Orłowie



Przystań rybacka w Orłowie





Livigo to bliskość wszystkich dobrodziejstw miasta, jednak bez uciążliwości. Apartamenty leżą w spokojnej i zielonej dzielnicy Gdyni, blisko morza i lasu. Dwukondygnacyjne apartamenty o powierzchni domku jednorodzinnego to doskonała propozycja dla ceniących przestrzeń. Usytuowane są w spokojnej uliczce i w drugiej linii zabudowy, co gwarantuje ciszę i intymność. Nieruchomość sąsiaduje z ogródkami domków jednorodzinnych.

Elewacja południowo-zachodnia otwiera się panoramą na miasto. Z uwagi na usadowienie budynku na zboczu skarpy, z tarasów można podziwiać imponujący widok Gdyni. Nic nie ogranicza Ci widoku na zachody słońca. Z kolei w apartamentach z ogródkami atutem jest relaks w cichym i zielonym zakątku.



Od frontu budynku usytuowane jest atrakcyjne patio oraz garaże.
Cała posesja jest ogrodzona i otoczona ogródkami sąsiadów, co daje zaciszną, zieloną przestrzeń.



Architekt o projekcie Livigo



Moda na sielskie życie za miastem już z wolna dobiega końca. W takich miejscach brakuje jednak odpowiedniej infrastruktury, edukacji i komfortu życia. Wielu ludzi mieszkających na prowincji, znaczną część swojego życia - zarówno zawodową, jak i kulturalną, rekreacyjną czy towarzyską - spędza w mieście. Taki aktywny tryb egzystowania spowodował, że ludzie zaczęli szukać nowego miejsca do życia. To grupa osób, które potrzebują przestrzeni, intymności a zarazem szerokiego dostępu do tego, co daje nowoczesne miasto.

Topografia to najlepszy przyjaciel architekta

Zastanawiałem się nad formą ulokowania budynku na skarpie. Budowa taka jest wyzwaniem, ale w efekcie końcowym uzyskałem malowniczą i niebanalną bryłę. W obrysie patio ciekawostką jest liściaste drzewo. Jego barwa zmienia się wraz z porami roku, nadając odpowiedni klimat.

Podążyłem za ukształtowaniem terenu i zaprojektowałem kaskadową formę przestrzenną. W poziomie poszczególne segmenty są przesunięte względem siebie, zaś w pionie kaskadowo kończą się obszernymi słonecznymi tarasami. Rozbicie budynku na kilka elementów tworzy zaułki, w których narasta

poczucie prywatności. Tworzą się miejsca ukryte przed wzrokiem sąsiada. Do tego dynamiki dodają zewnętrzne balkony w kwadratowej formie.

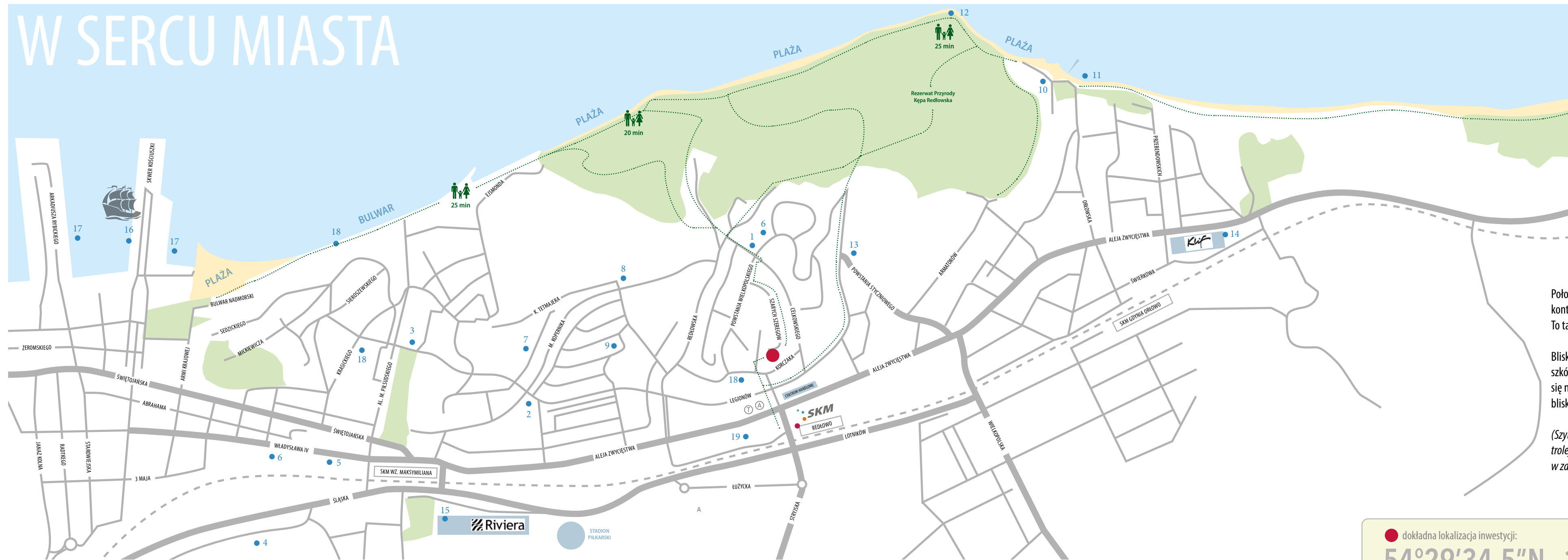
Apartamenty Livigo to oaza spokoju w mieście. Poprzez usadowienie działki w drugim rzędzie zabudowy zyskałem na zminimalizowaniu hałasu ze strony samochodów jak i sąsiadów. Projektując kształt budynku starałem się dostarczyć do jego wnętrza optymalnie dużo światła dziennego, nie pozbawiając tym samym prywatności lokatorów. Każdy apartament mieści się na dwóch kondygnacjach. Daje to psychologiczne odcięcie między życiem domowym, a biurem czy sypialnią. Technologia pozwala nam na pracę zdalną z domu, co jest wygodne i ekonomiczne.

Chcę, aby lokatorzy z tej całej przestrzeni wybrali coś dla siebie i dla reszty domowników. Udowodnione jest, że psychologia środowiskowa człowieka jest wrażliwa na zmianę miejsc. Można zaledwie przejść kilka metrów lub zmienić poziom i już mózg ma inne fazy skupienia uwagi. Komfortu dodaje symboliczne wydzielenie stref przeznaczonych dla życia rodzinnego i pracy.

Andrzej Marek
architekt



W SERCU MIASTA



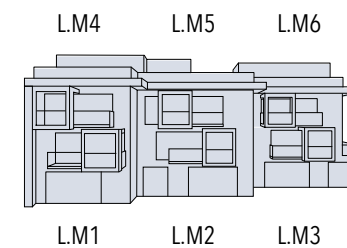
- 01 - Poczta
- 02 - VI Liceum Ogólnokształcące im. Wacława Sierpińskiego
- 03 - III Liceum Ogólnokształcące im. Marynarki Wojennej RP w Gdyni
- 04 - Gdyniskie Liceum Autorskie
- 05 - X Liceum Ogólnokształcące
- 06 - Szkoła Podstawowa nr 34, im. Leonida Teligi
- 07 - Szkoła Podstawowa nr 23 Samorządowa
- 08 - Katolicka Szkoła Podstawowa im. Świętej Rodziny
- 09 - Szkoła Podstawowa nr 53
- 10 - Liceum Sztuk Plastycznych
- 11 - Molo w Orłowie
- 12 - Kępa Redłowska
- 13 - Szpital Morski
- 14 - Centrum Handlowe KLIF
- 15 - Centrum Handlowe RIVIERA
- 16 - Dar Pomorza i Błyskawica
- 17 - Porty Jachtowe
- 18 - Przedszkole
- 19 - Centrum Nauki EXPERYMENT

Położenie Livigo to nie tylko gwarancja łatwego kontaktu z przyrodą oraz centrum miasta. To także wygoda życia codziennego.

Bliskość placówek oświatowych, renomowanych szkół wyższych czy centrów handlowych składa się na komfort, którego dopełnieniem jest bliskość ciągów komunikacyjnych.

(Szybka Kolej Miejska oraz liczne autobusy i trolejbusy- kluczowe węzły znajdują się zaledwie w zasięgu ok. 5 minut spaceru).

● dokładna lokalizacja inwestycji:
54°29'34.5"N 18°32'38.1"E



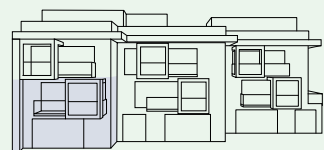
LM4	246,8 m ²
LM1	234,1 m ²
LM5	202,7 m ²
LM2	221,3 m ²
LM6	209,5 m ²
LM3	214,6 m ²

Apartamenty Livigo

Livigo to dwukondygnacyjne apartamenty, o powierzchni od 202,7 m² do 246,8 m², ulokowane w trzech segmentach. Do dolnych apartamentów przynależą ogródki, zaś panoramiczne tarasy do górnych.

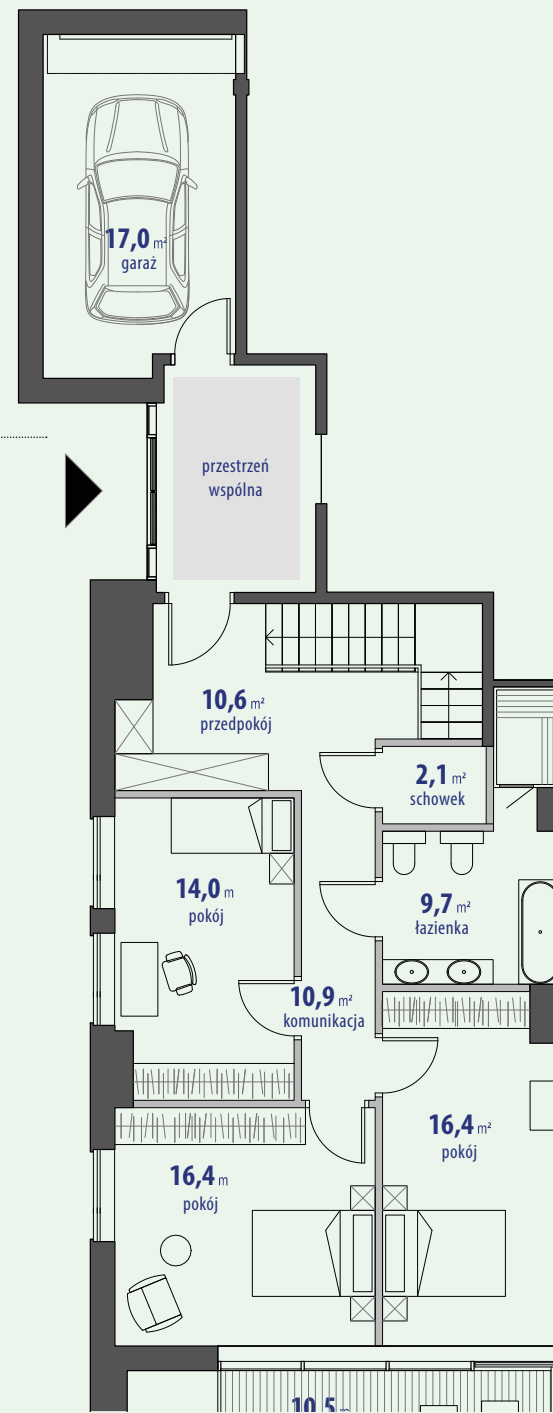
Ponieważ naszym celem jest spełnienie Państwa marzeń, oferujemy możliwość aranżacji pomieszczeń zgodnie z indywidualnymi wytycznymi. Dajemy Państwu możliwość dopasowania wielkości i ilość pokoi do własnych potrzeb życiowych.





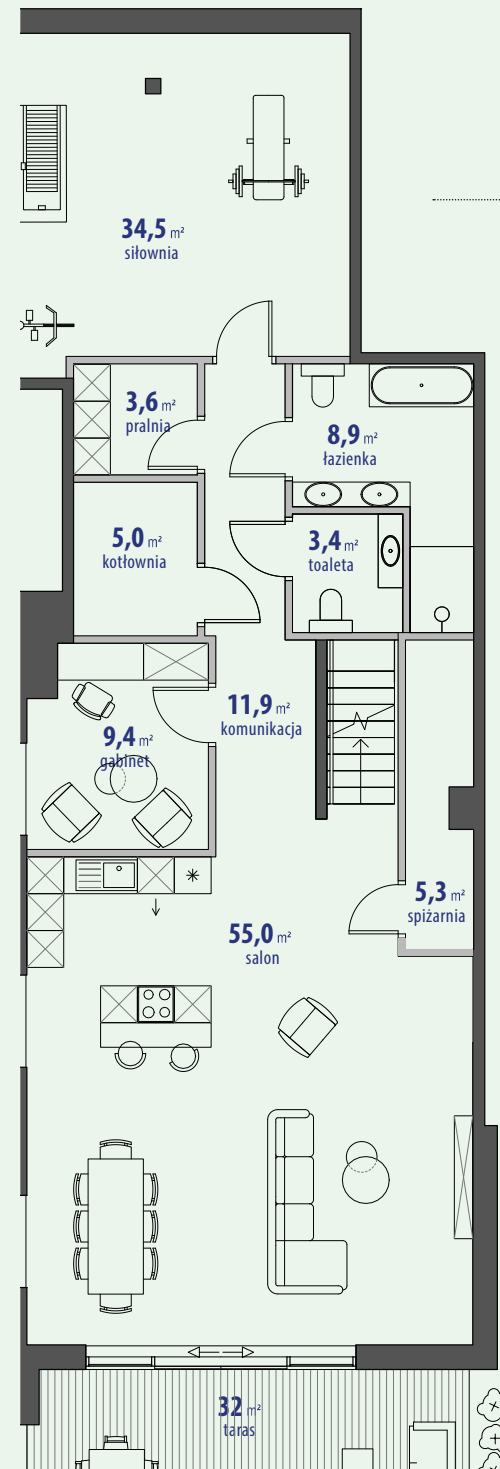
Apartament L1 234,1 m²

STREFA WEJŚCIA - POZIOM 0

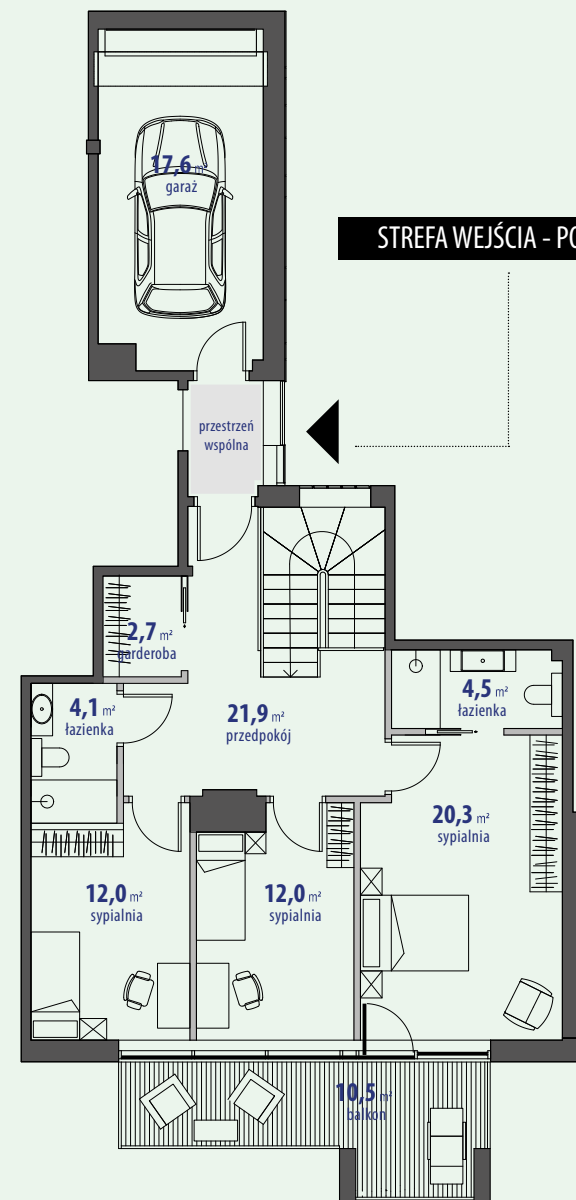


Apartament L1 234,1 m²

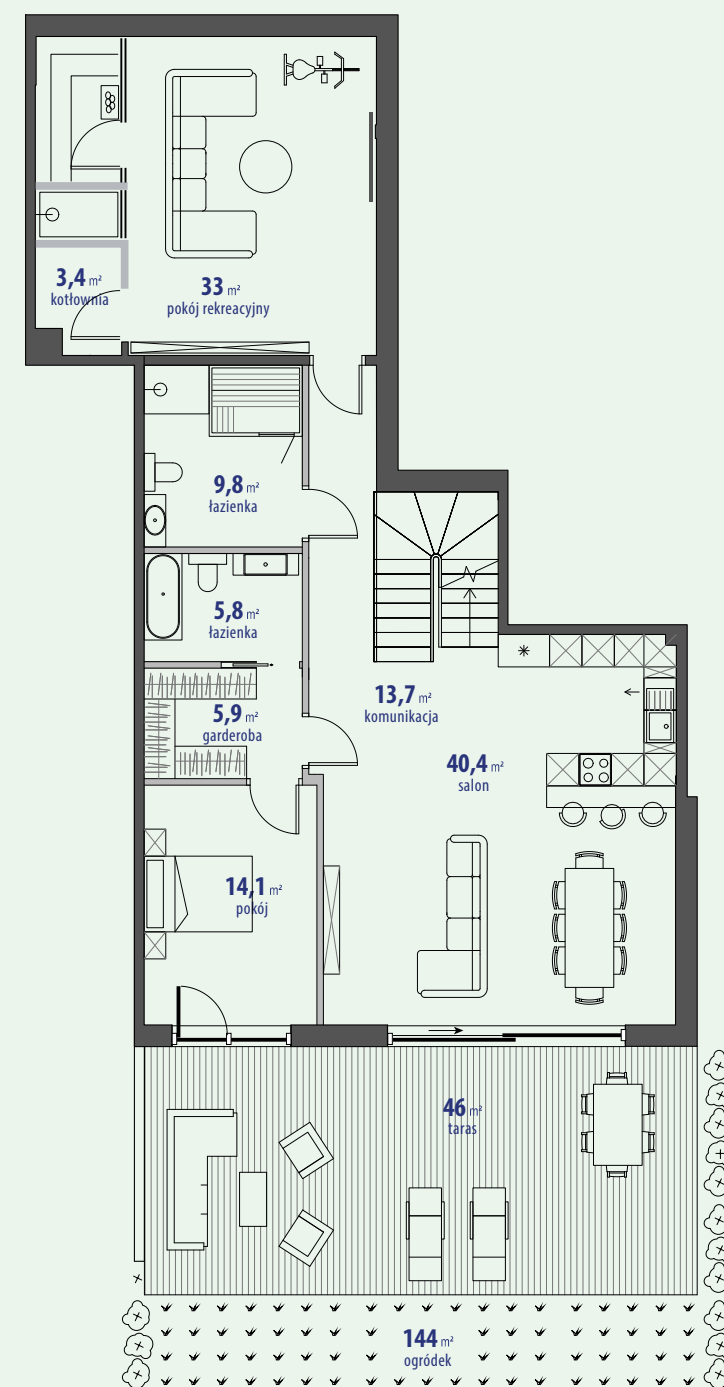
Poziom 0 97,1 m²
Poziom -1 137,0 m²
Ogródek 270 m²



POZIOM -1



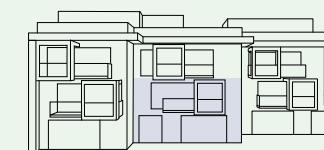
STREFA WEJŚCIA - POZIOM 0



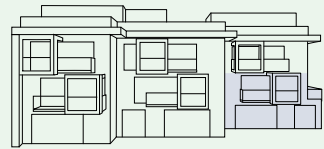
POZIOM -1

Apartament L2 221,3 m²

Poziom 0 95,2 m²
Poziom -1 126,1 m²
Ogródek 144 m²

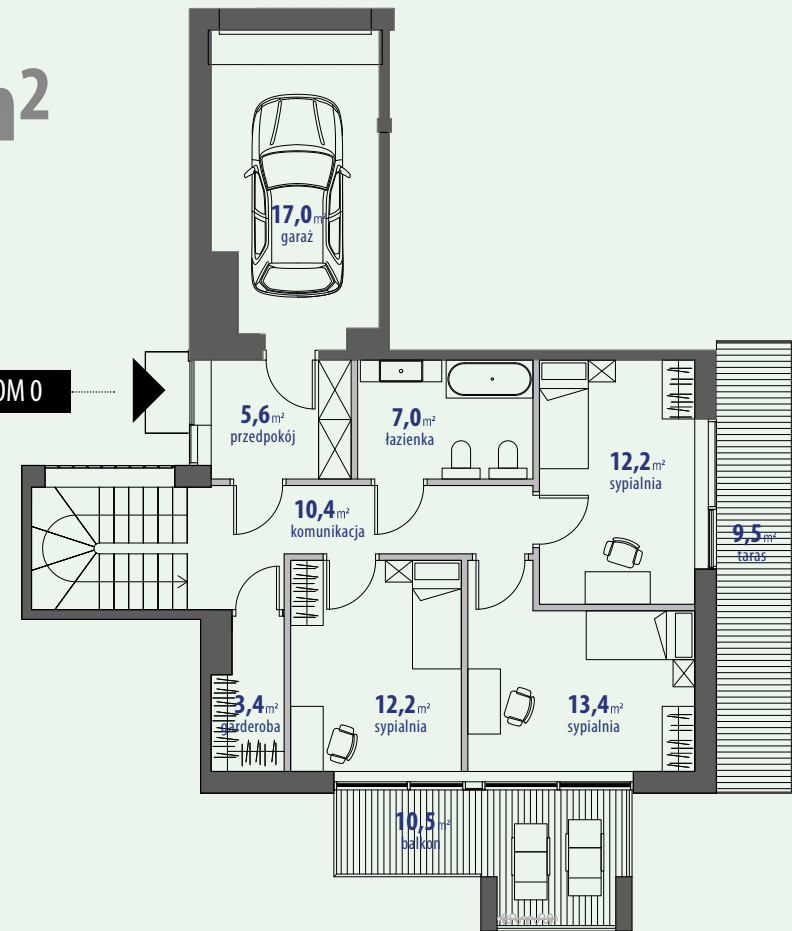


Apartament L2 221,3 m²



Apartament L3
214,6 m²

STREFA WEJŚCIA - POZIOM 0

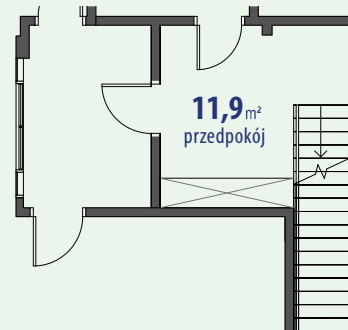


Apartament L3 **214,6 m²**

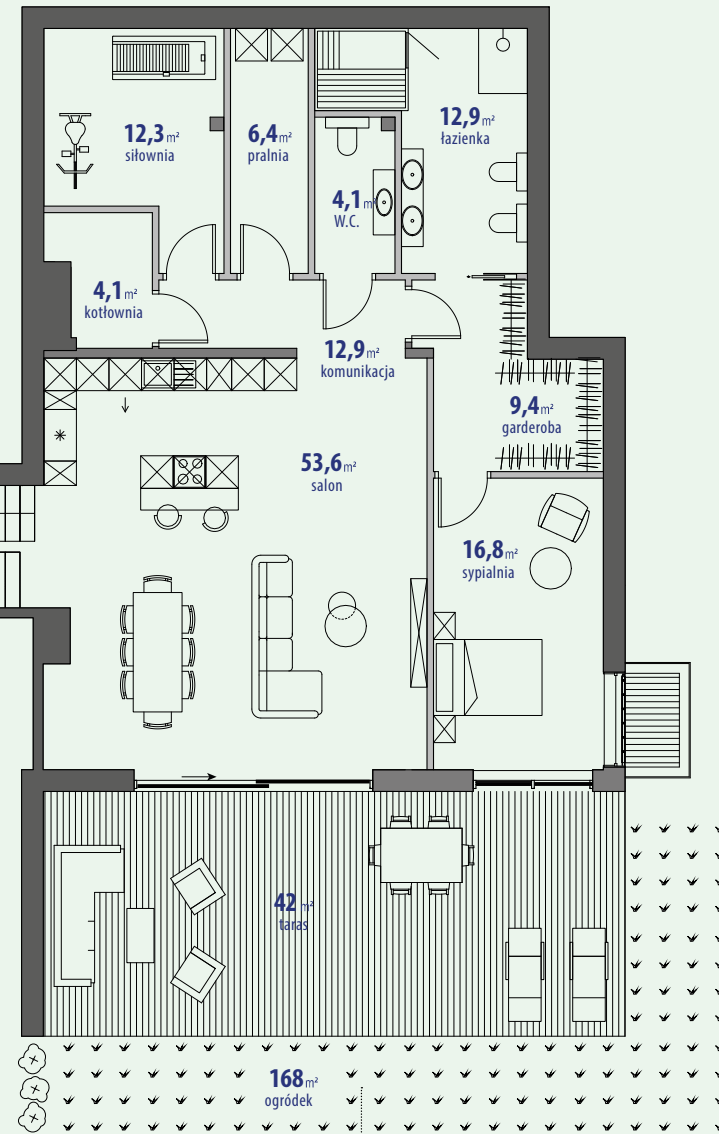
Poziom 0	82,1 m ²
Poziom -1	132,5 m ²
Ogródek	168 m ²



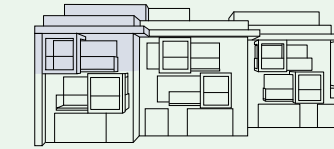
POZIOM 1



STREFA WEJŚCIA - POZIOM 0

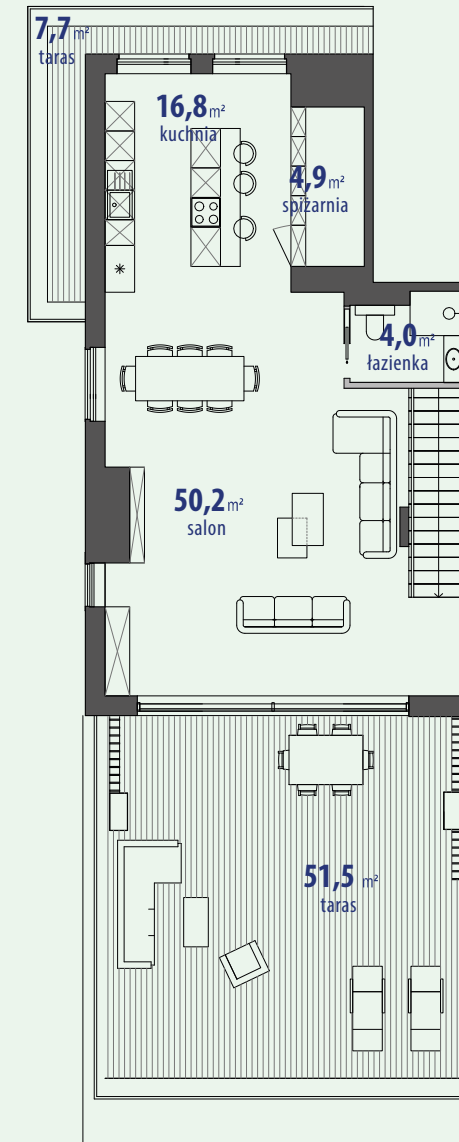


POZIOM -1



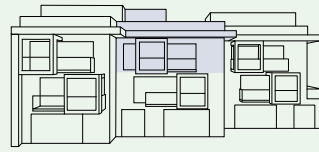
Apartament L4
246,8 m²

POZIOM 2

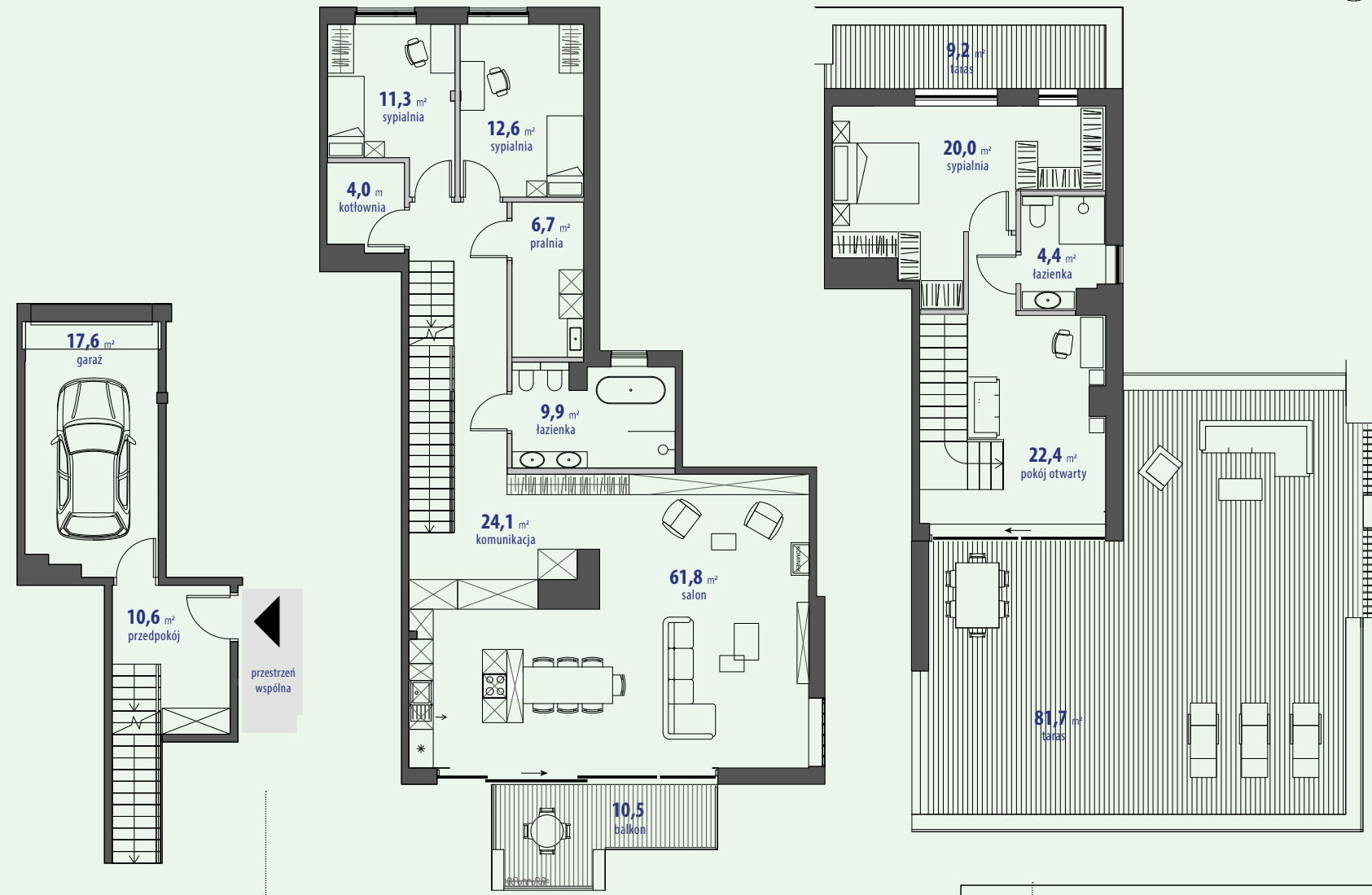


Apartament L4 **246,8 m²**

Poziom 0	28 m ²
Poziom 1	142,9 m ²
Poziom 2	75,9 m ²



Apartament L5 202,7 m²



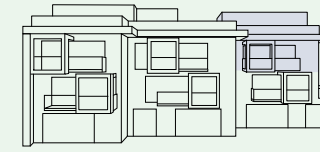
STREFA WEJŚCIA - POZIOM 0

POZIOM 1

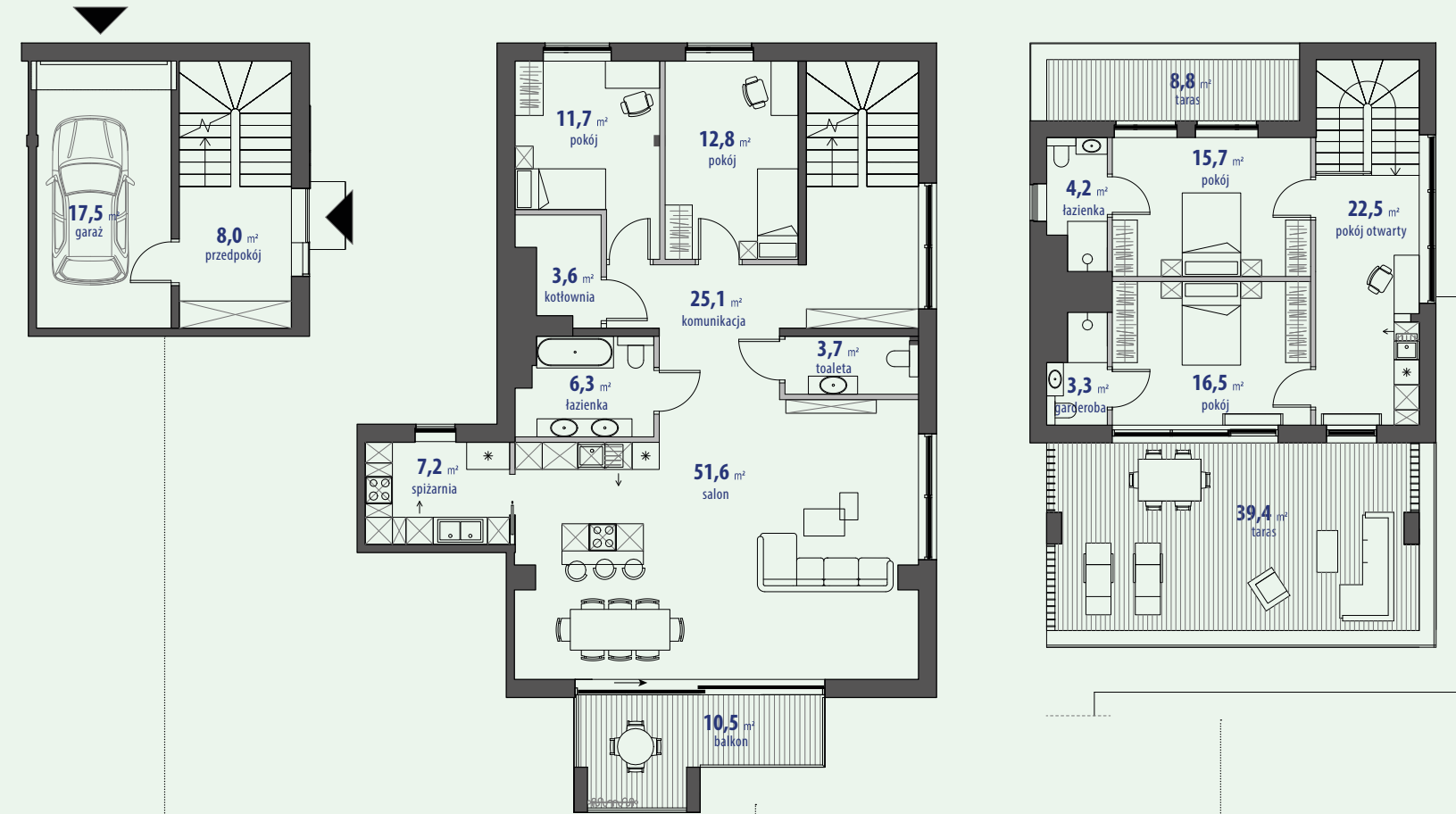
POZIOM 2

Apartament L5 202,7 m²

Poziom 0	28,2 m ²
Poziom 1	129,2 m ²
Poziom 2	45,3 m ²



Apartament L6 209,5 m²



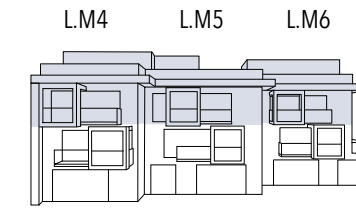
STREFA WEJŚCIA - POZIOM 0

POZIOM 1

POZIOM 2

Apartament L6 209,5 m²

Poziom 0	25,6 m ²
Poziom 1	122,0 m ²
Poziom 2	61,9 m ²



TARASY

L.M3	9,5 m ²
L.M4	59,2 m ²
L.M5	90,9 m ²
L.M6	48,2 m ²

Tarasy z widokiem na Gdynię

Taras to idealne miejsce na śniadanie na świeżym powietrzu, czy kolację pod gwiazdami. Można w takiej przestrzeni odpoczywać, pracować czy urządzać przyjęcia z przyjaciółmi.

Tarasy zaprojektowane są tak, aby zadowolić amatorów opalania, gdyż są mocno wyeksponowane na słońce. Jednak nie znaczy to, że brak będzie miejsc zacienionych, w których można schronić się przed upałem.

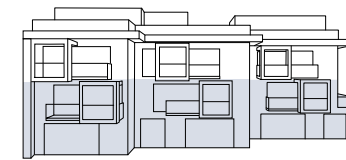
W apartamentach Livigo taras stanie się Państwa kolejnym salonem wypoczynkowym.



LIVIGO I PRZYJACIELE

Widok z tarasów.





LM1 LM2 LM3

OGRÓDKI

L.M1	270 m ²
L.M2	144 m ²
L.M3	168 m ²

Ogródki są przypisane do mieszkań zlokalizowanych na poziomie 0 i -1.

Ogródek to kontakt z naturą

Ogródek to miejsce, gdzie możesz się zrelaksować, zaprosić przyjaciół na wspólne grillowanie, a także sprawdzić się jako ogrodnik... To oczywiście znakomite miejsce zabaw dla dzieci.

Wyjątkowość ogrodów Livigo, wynika z unikalnego ukształtowania terenu, na którym są posadowione. Teren ogrodów tworzy intymny zakątek, a dzięki panoramicznym oknom apartamentu, zieleń „wchodzi” do przestrzeni mieszkalnej.





Bieganie po plaży to kusząca propozycja dla miłośników aktywności fizycznej mieszkających w Gdyni. Jogging po piasku to urozmaicenie treningów oraz obcowanie z naturą.

Unikalnych wrażeń dostarczą ćwiczenia przy wschodzie słońca. Oprócz ogromnej dawki wizualnych doznań, korzystamy z dobrodziejstw morskiej bryzy, bogatej w jod.

Na wielu placach, trawnikach w pasie nadmorskim Gdyni usytuowane są siłownie i kompleksy do ćwiczeń na wolnym powietrzu.

FITNESS NA PLAŻY



AKTYWNI W LESIE

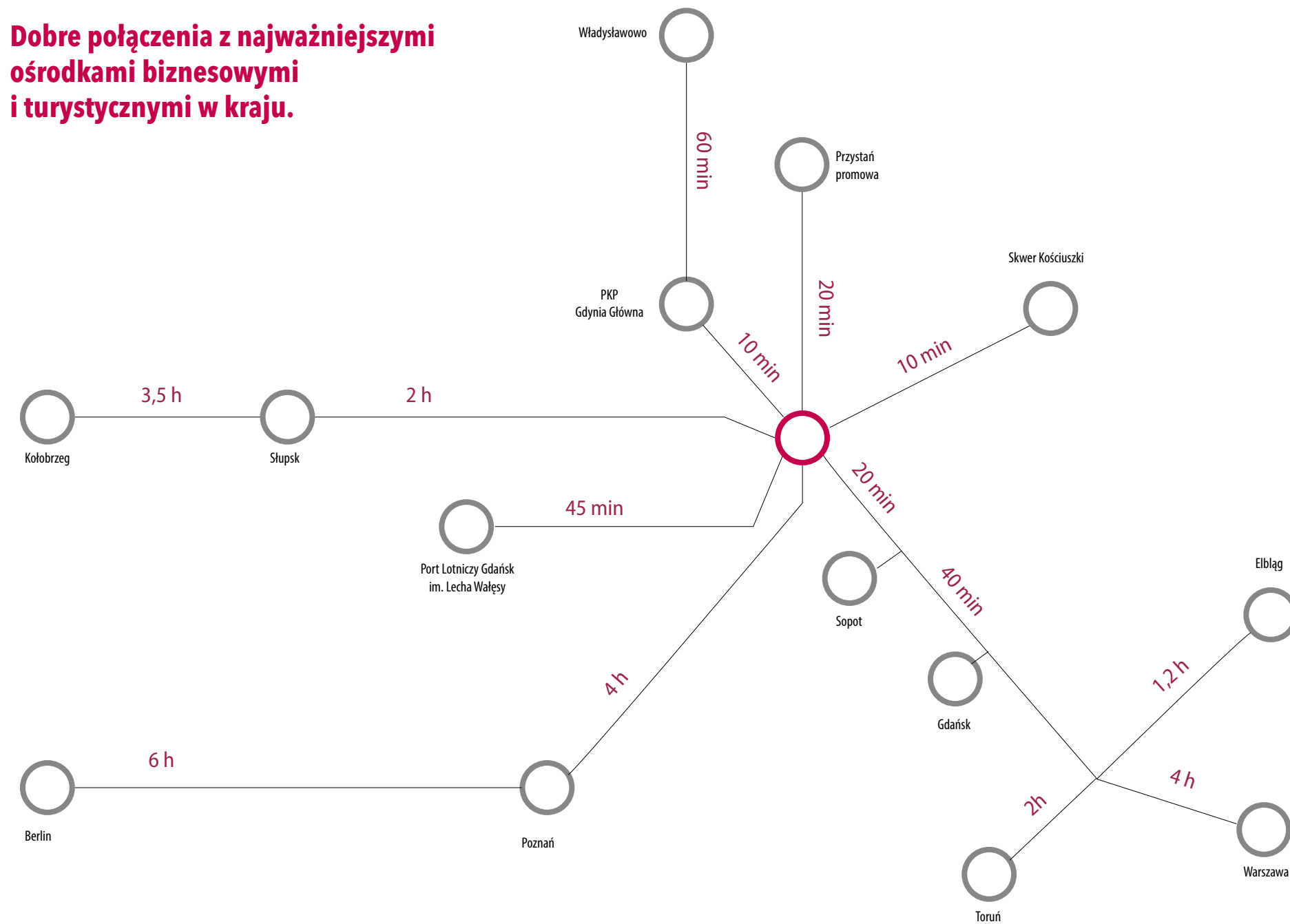
Apartamenty Livigo położone są nieopodal gdyńskiej linii brzegowej oraz blisko dużego kompleksu leśnego - Trójmiejskiego Parku Krajobrazowego. W pięknym, mieszanym lesie wytyczone są liczne alejki spacerowe, trasy rowerowe jak i ścieżki do joggingu. Można delektować się śpiewem ptaków.

Pasjonaci rowerów MTB - przeznaczonych do jazdy po trudnym terenie znajdują tu wielką szansę dla swojej pasji. Na Kępie Redłowskiej oraz na terenie Trójmiejskiego Parku Krajobrazowego jest wiele specjalnych odcinków tras rowerowych po wąskich, zakorzenionych ścieżkach oraz stromych wzniesieniach i krętych zjazdach. Powstały też specjalnie przygotowane tory dla zaawansowanych technicznie rowerzystów MTB. Mocno pofalowane morenowe wzgórza dają dużą dawkę emocji jak i zachwycają swoimi nadmorskimi widokami.



SZYBKOŚĆ I WOLNOŚĆ

Dobre połączenia z najważniejszymi ośrodkami biznesowymi i turystycznymi w kraju.



Panorama Gdyni



Zatoka Gdańska



Molo w Sopocie



Żuraw nad Motławą
w Gdańsku





PRZESTRZEŃ MA ZNACZENIE

Widok z tarasów
Apartamentów Livigo

#mrdom
grupa deweloperi

81-350 Gdynia,
Plac Kaszubski 7/11

biuro@mrdom.eu
+48 58 712 16 10

dział handlowy:
+48 519 069 506

www.livigo.pl

