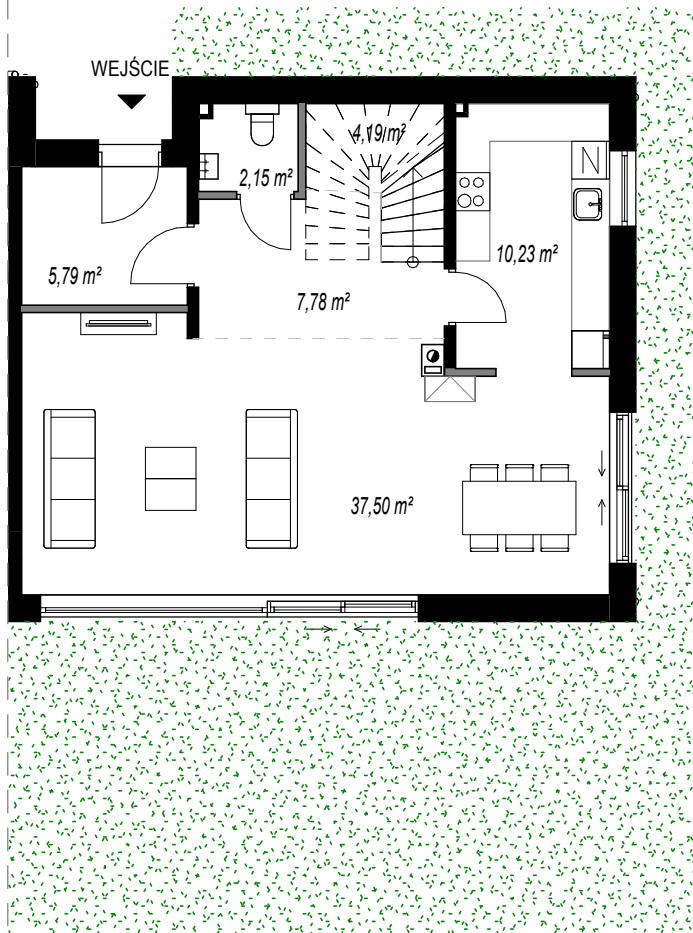
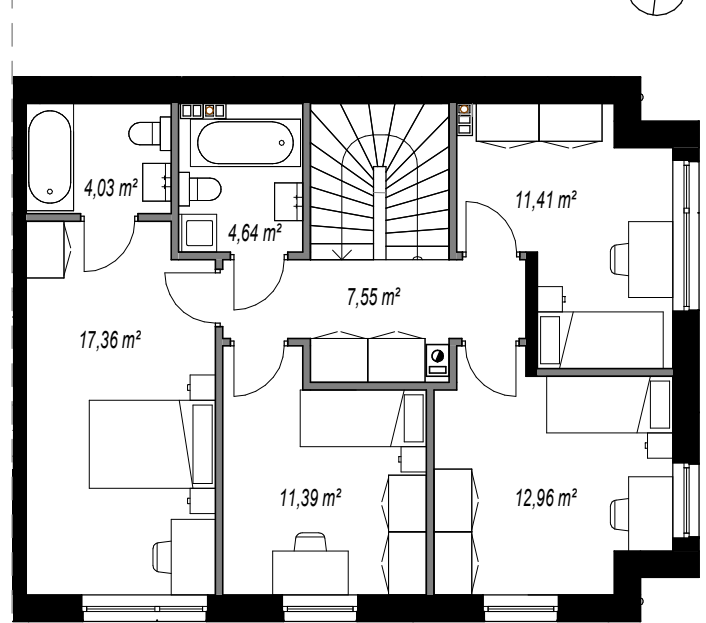




Parter

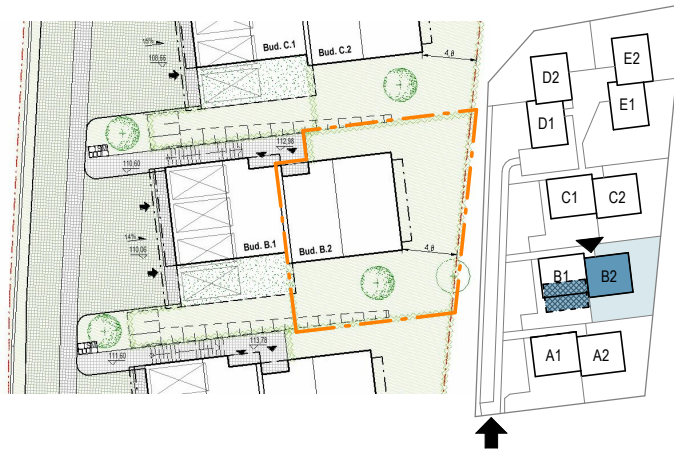


Piętro



B.2 - PARTER

Kl. sch.	4,19 m ²
Wiatrołap	5,79 m ²
Hol	7,78 m ²
Pokój dzienny	37,50 m ²
Kuchnia	10,23 m ²
WC	2,15 m ²
Powierzchnia RAZEM:	67,62 m ²



B.2 - PIĘTRO

Hol	7,55 m ²
Sypialnia	11,41 m ²
Sypialnia	12,96 m ²
Sypialnia	11,39 m ²
Sypialnia	17,36 m ²
Łazienka	4,03 m ²
Łazienka	4,64 m ²
Powierzchnia RAZEM:	69,35 m ²

POWIERZCHNIA OGRODU: **172.09 m²**

LEGENDA:

ŚCIANKI DZIAŁOWE NADAJĄCE SIĘ DO DEMONTAŻU

- Uwaga:
- Powierzchnie obliczono wg. Normy PN-ISO 9836:1997. Powierzchnia użytkowa nie obejmuje powierzchni ścian działowych możliwych do demontażu.
 - Wymiary pomieszczeń, lokalizację przyborów sanitarnych, rozmieszczenie punktów instalacyjnych itp. podano zgodnie z projektem budowlanym. Mogą wystąpić niewielkie różnice wymiarów i usytuowania elementów powstałe w trakcie realizacji prac budowlanych. Podane wymiary są wymiarami w świetle przegród w stanie wykończonym.
 - Projekt w trakcie opracowania. Istotne parametry lokalu mogą ulec zmianie.
 - Przedstawiona aranżacja i wyposażenie pomieszczeń są przykładowe.
- Nie są przedmiotem umowy sprzedaży.

Park Dragonów Pawłowski Rodziewicz
Spółka Komandytowa

Plac Kaszubski 7/11
81-350 Gdynia

tel. +48 58 712 16 10
tel. +48 519 069 506
biuro@mrdom.pl
www.mrdom.eu

#mrdom
grupa deweloperska



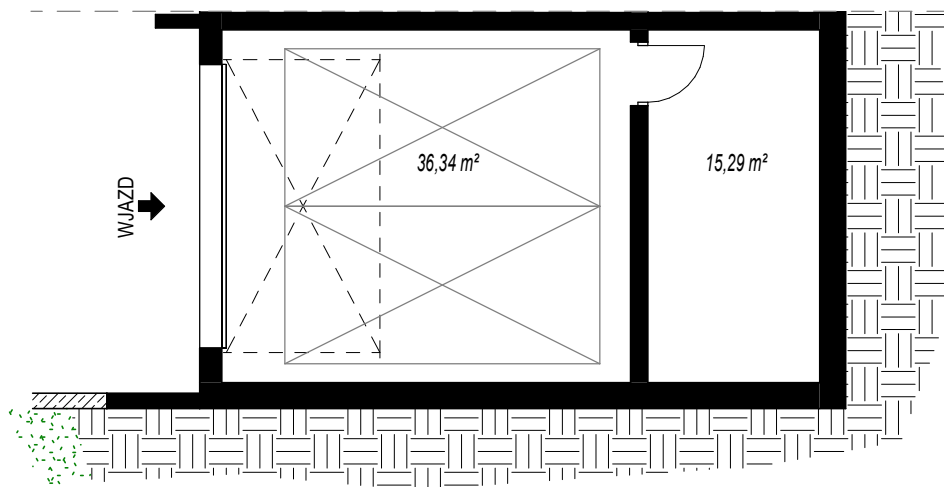
NR BUDYNKU:

B.2

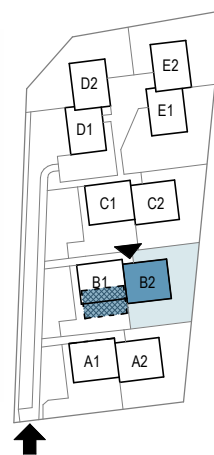
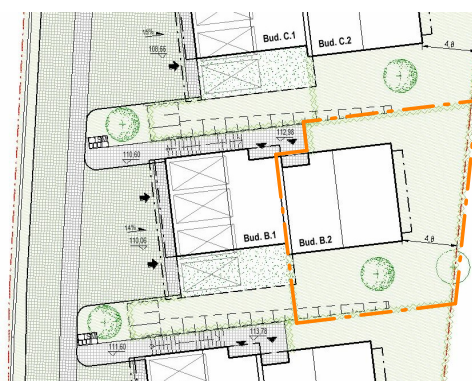
POWIERZCHNIA UŻYTKOWA:

188.60 m²

Garaż



B.2 - GARAŻ	
Garaż	36,34 m ²
Pom. tech.	15,29 m ²
Powierzchnia RAZEM:	51,63 m ²



POWIERZCHNIA OGRODU: **172.78 m²**

LEGENDA:

ŚCIANKI DZIAŁOWE NADAJĄCE SIĘ DO DEMONTAŻU

- Uwaga:
- Powierzchnie obliczono wg. Normy PN-ISO 9836:1997. Powierzchnia użytkowa nie obejmuje powierzchni ścian działowych możliwych do demontażu.
 - Wymiary pomieszczeń, lokalizację przyborów sanitarnych, rozmieszczenie punktów instalacyjnych itp. podano zgodnie z projektem budowlanym. Mogą wystąpić niewielkie różnice wymiarów i usytuowania elementów powstałe w trakcie realizacji prac budowlanych. Podane wymiary są wymiarami w świetle przegród w stanie wykończonym.
 - Projekt w trakcie opracowania. Istotne parametry lokalu mogą ulec zmianie.
 - Przedstawiona aranżacja i wyposażenie pomieszczeń są przykładowe.
- Nie są przedmiotem umowy sprzedaży.

Park Dragonów Pawłowski Rodziewicz
Spółka Komandytowa

Plac Kaszubski 7/11
81-350 Gdynia

tel. +48 58 712 16 10
tel. +48 519 069 506
biuro@mrdom.pl
www.mrdom.eu

#mrdom
grupa deweloperska