

www.mrdom.pl



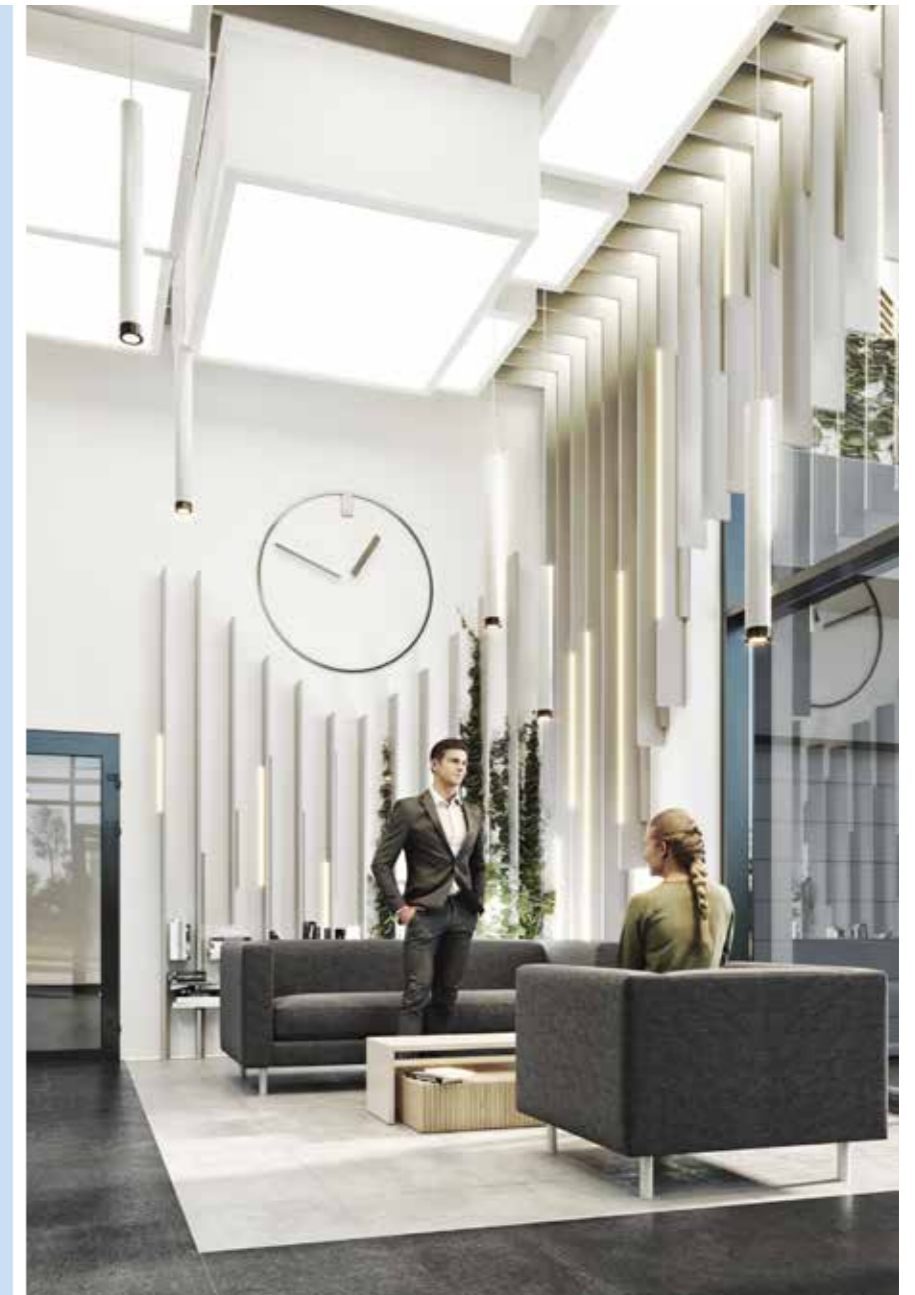
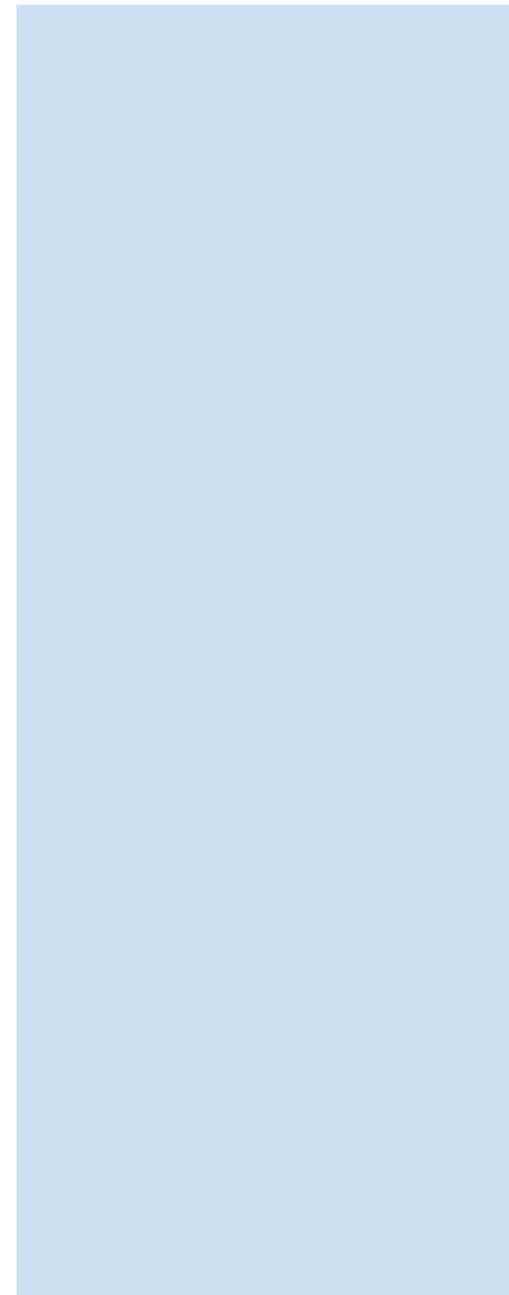
**#mr
dom**
grupa
deweloperska



Firma Mr Dom na rynku w branży budowlanej funkcjonuje już od wielu lat. W swoim dorobku ma wiele pomyslnie zrealizowanych inwestycji. Działalność firmy jest ukierunkowana na realizację projektów mieszkaniowych oraz usługowych. Przez wiele lat pracy pozyskałiśmy wyspecjalizowaną kadrę, która jest gwarancją wysokiej jakości obsługi zarówno przedsprzedażowej jak i posprzedażowej. Nasze inwestycje są tworzone z myślą o Państwa potrzebach. Wiemy, że zakup własnego mieszkania jest jedną z najważniejszych życiowych decyzji.

Projektujemy a następnie budujemy domy, ale nasza odpowiedzialność społeczna nie kończy się na granicach działki budowlanej. Tworzymy również przyjazne i zielone przestrzenie do życia, które służą nie tylko naszym mieszkańcom. Stawiamy sobie za cel, by nasze realizacje były otwarte na naturę i bezpieczne dla człowieka. Chcemy tworzyć inwestycje mieszkaniowe, które idealnie wpiszą się w tkankę miejską i będą bezpieczne dla środowiska.

#mr
dom



Projekt jak i wykonanie inwestycji zawsze cechuje się wysokim standardem wykonania. Chcemy, aby nasze budynki stały się wymarzoną inwestycją. Miejscem do rozwoju i spokojnego dożycia. Nasze nieruchomości są przemyślane, ułożone w miejscach ustronnych, cichych a jednocześnie w centrum miasta. Nasi zadowoleni klienci są gwarantem słusznie obranej drogi.



Park Dragonów

Mały Kack Gdynia - jest to kameralne, ogrodzone osiedle 10 domów w zabudowie bliźniaczej. Zlokalizowane na granicy Trójmiejskiego Parku Krajobrazowy.



Brizo Park

Brizo Park to prestiżowa inwestycja osiedla domów jednorodzinnych, które zlokalizowane są bezpośrednio w pasie nadmorskim w Mechelinkach k/Gdyni.

Livigo

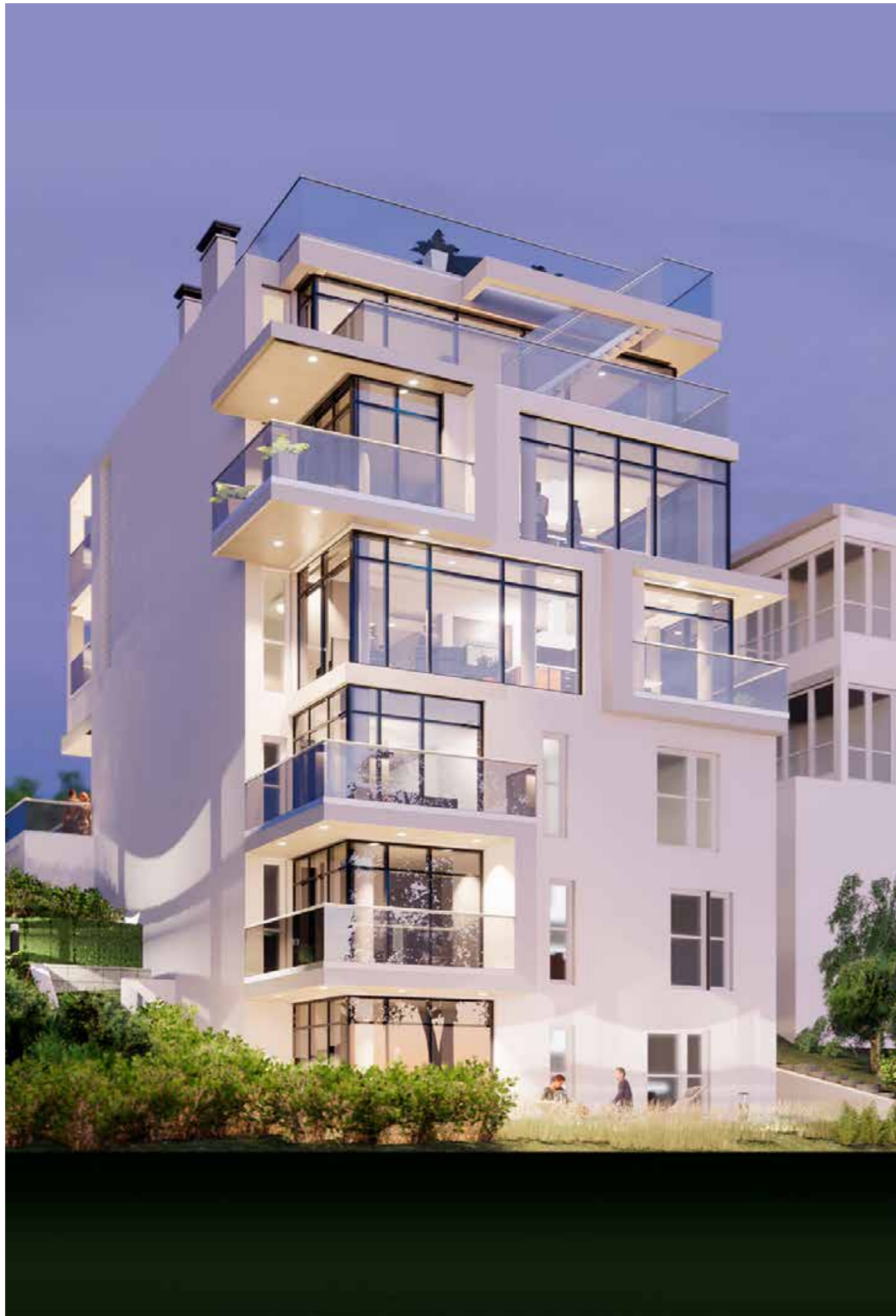
ul. Szarych Szeregów w Gdyni – realizacja budynku wielorodzinnego. 6 apartamentów dwupoziomowych. Tarasy i ogrody.



Przystanek Morena

Piecki Migowo w Gdańsku – realizacja budynku wielorodzinnego. 5 kondygnacji mieszkalnych i dwie kondygnacje parkingu.





Apartamenty Norwida

Gdynia, ul. Norwida - 6 kondygnacji, po jednym apartamencie na każdym piętrze. Konstrukcja budynku nawiązuje do lekkiej, przeszklonej formy architektury nadmorskiej, łącząc relaks z praktycznością.

