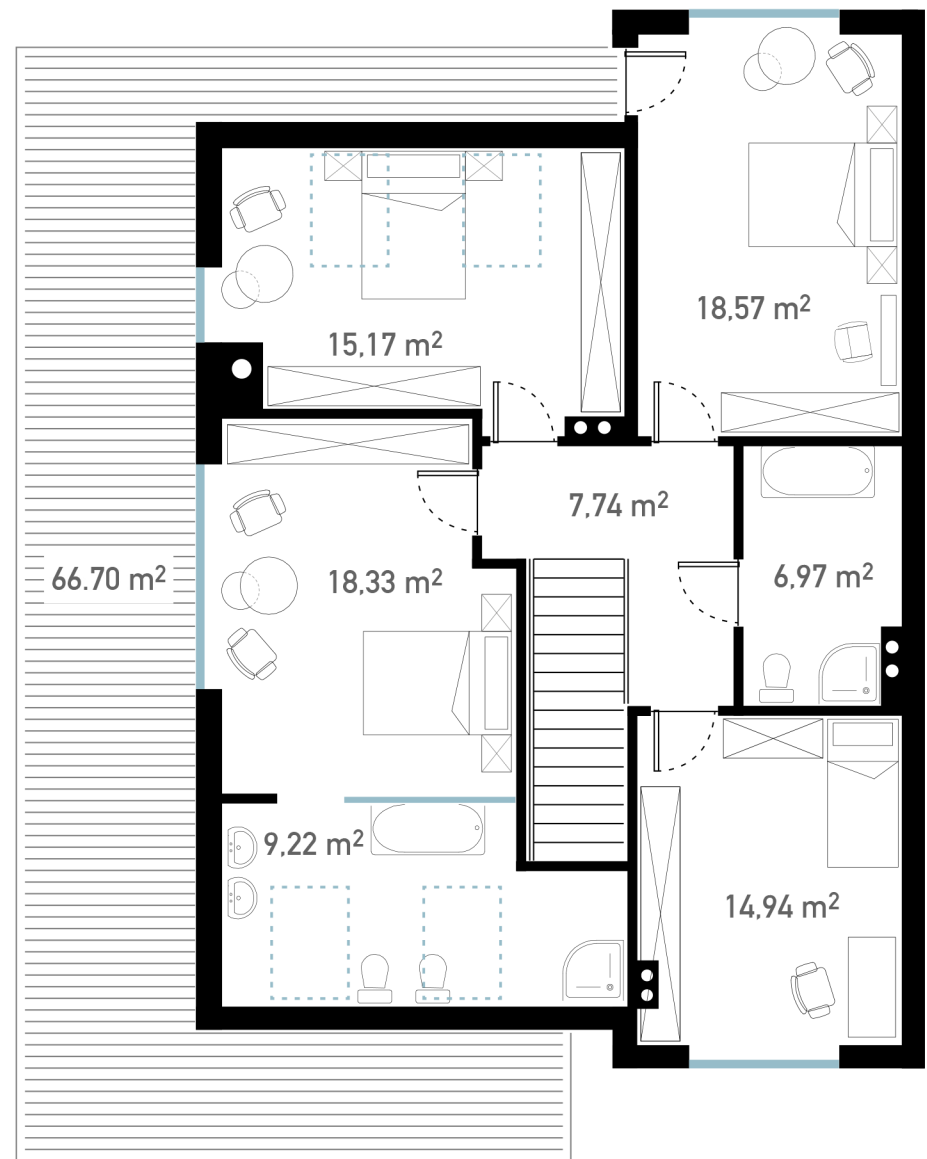
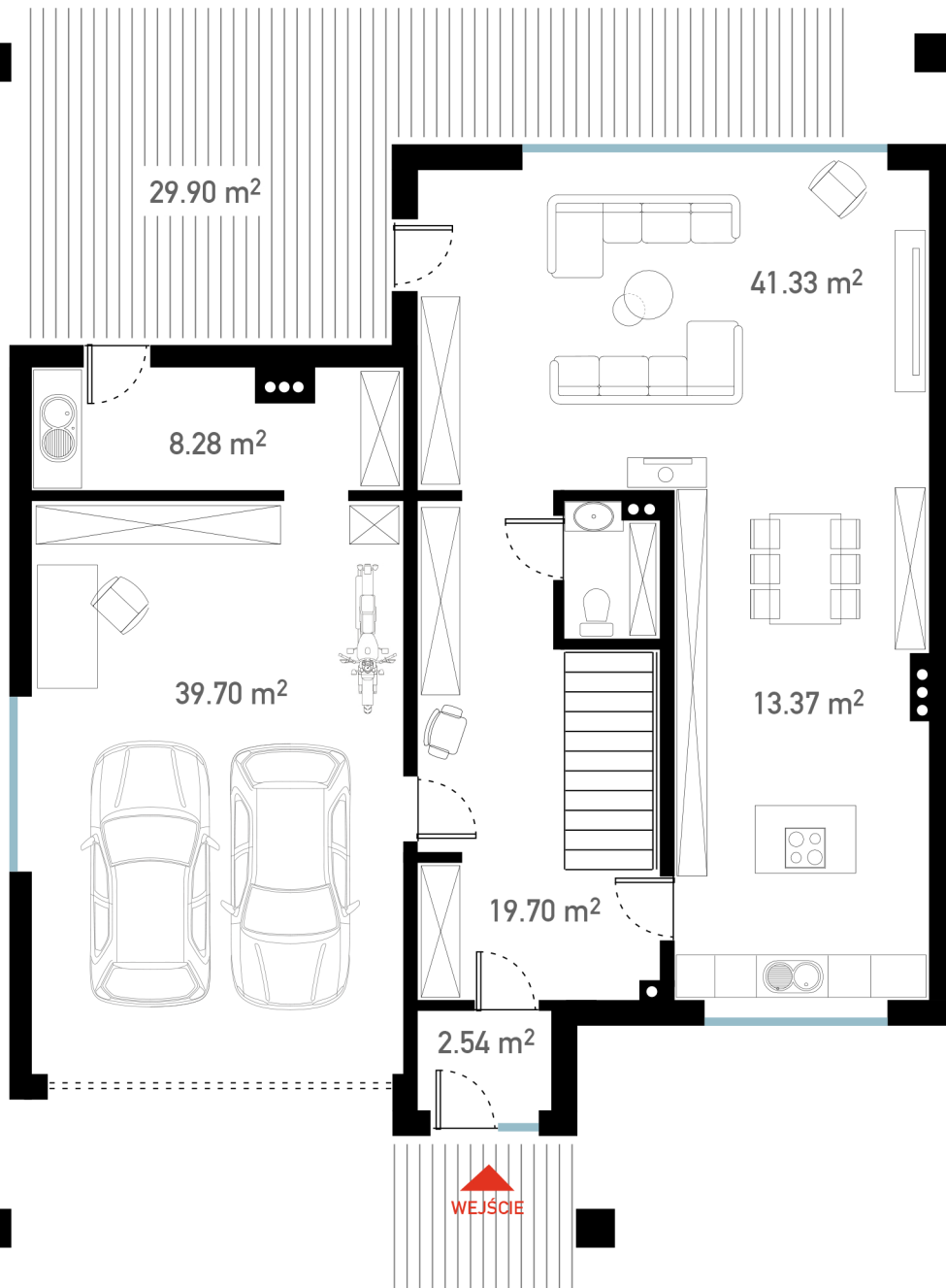
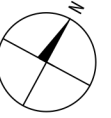


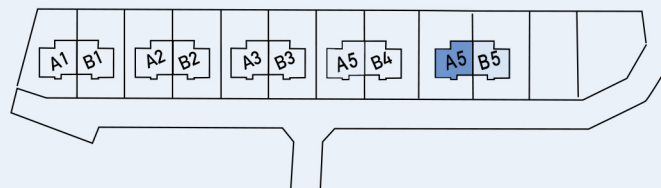


PARTER

PIĘTRO



Wiatrołap	2.54 m ²
Hol	19.70 m ²
Kuchnia	13.37 m ²
Pokój dzienny	41.33 m ²
W.C.	2.39 m ²
Garaż	39.70 m ²
Pralnia	8.28 m ²
Parter razem	127.31 m²
Taras ogrodowy	29,9 m ²



Pow. działki 556 m²

Hol	7.74 m ²
Sypialnia 1	14.94 m ²
Łazienka	9.22 m ²
Sypialnia 2	18.33 m ²
Sypialnia 3	15.17 m ²
Sypialnia 4	18.57 m ²
Łazienka	6.97 m ²
Piętro razem	90.94 m²
Taras	66,7 m ²

#mrdom

UWAGA:
1. Wymiary pomieszczeń, lokalizację przyborów sanitarnych, rozmieszczenie punktów instalacyjnych itp. podano zgodnie z projektem budowlanym. Mogą wystąpić niewielkie różnice wymiarów i usytuowania elementów powstałe w trakcie realizacji prac budowlanych. Podane wymiary są wymiarami w świetle pionowych przegród w stanie surowym.

2. Powierzchnia użytkowa lokalu jest określona zgodnie z zasadami zawartymi w polskiej normie PN-ISO 9836:1997, tj.: powierzchnia użytkowa lokalu jest obliczona w metrach kwadratowych z dokładnością do dwóch miejsc po przecinku, dla wymiarów lokalu w stanie wykończonym, na poziomie podłogi, nie licząc listew przypodłogowych, progów itp. Do powierzchni użytkowej lokalu wlicza się powierzchnię elementów nadających się do demontażu (rury, kanały, ścianki działowe), nie są wliczane powierzchnie otworów na drzwi i okna oraz nisze w elementach zamykających.

3. Przedstawiona na rzucie aranżacja ma charakter przykładowy, umeblowanie nie stanowi wyposażenia nabywanego lokalu.

Sea Investment Kmiecik Rodzewicz Sp.k.
Plac Kaszubski 7/11, 81-350 Gdynia
NIP: 5862313946, REGON: 366403881
tel.: +48 58 712 16 10
tel.: +48 519 069 506
biuro@mrdom.eu
www.mrdom.eu
www.brizopark.pl